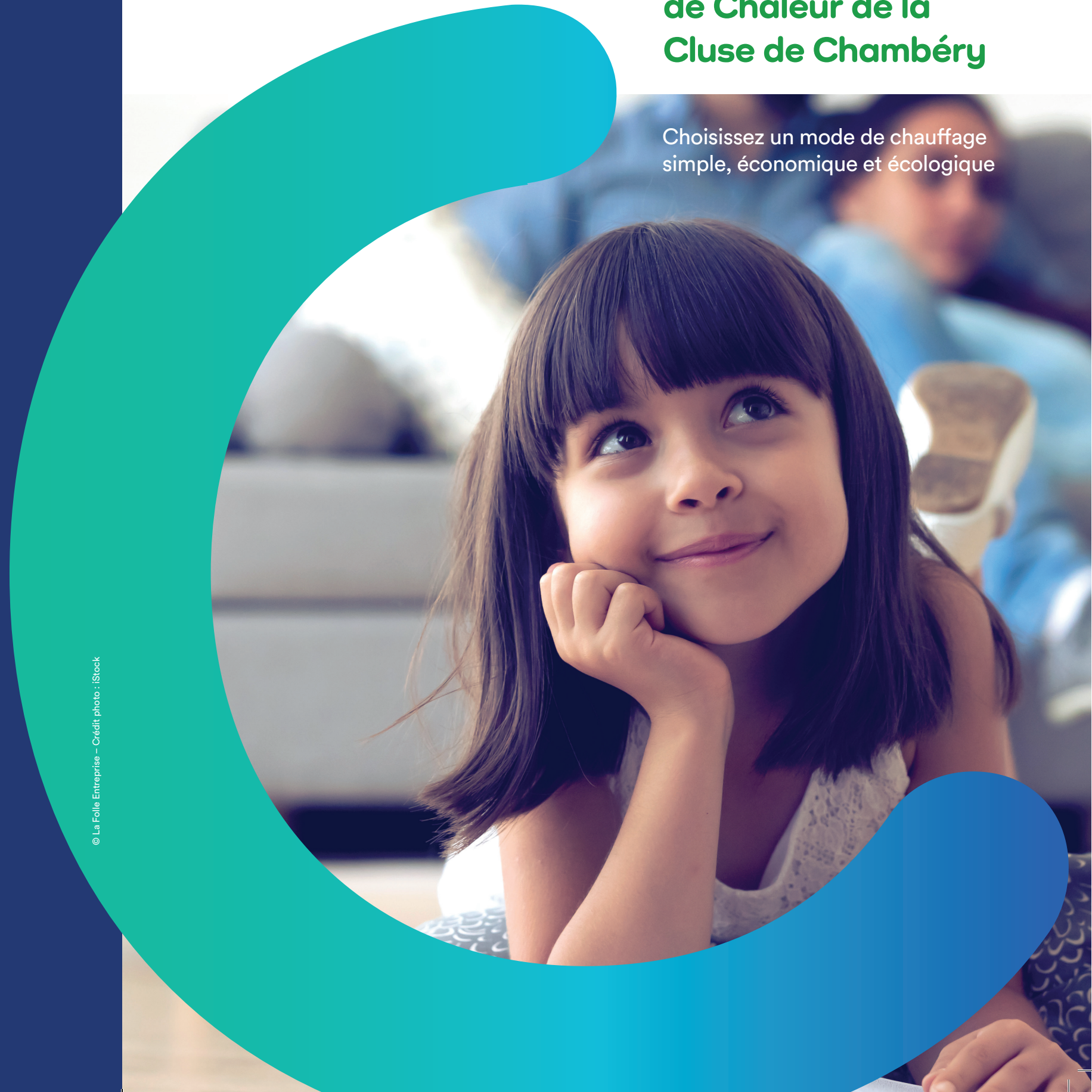


## Avec le Réseau de Chaleur de la Cluse de Chambéry

Choisissez un mode de chauffage  
simple, économique et écologique



© La Folle Entreprise - Crédit photo : iStock

**Votre contact commercial :**

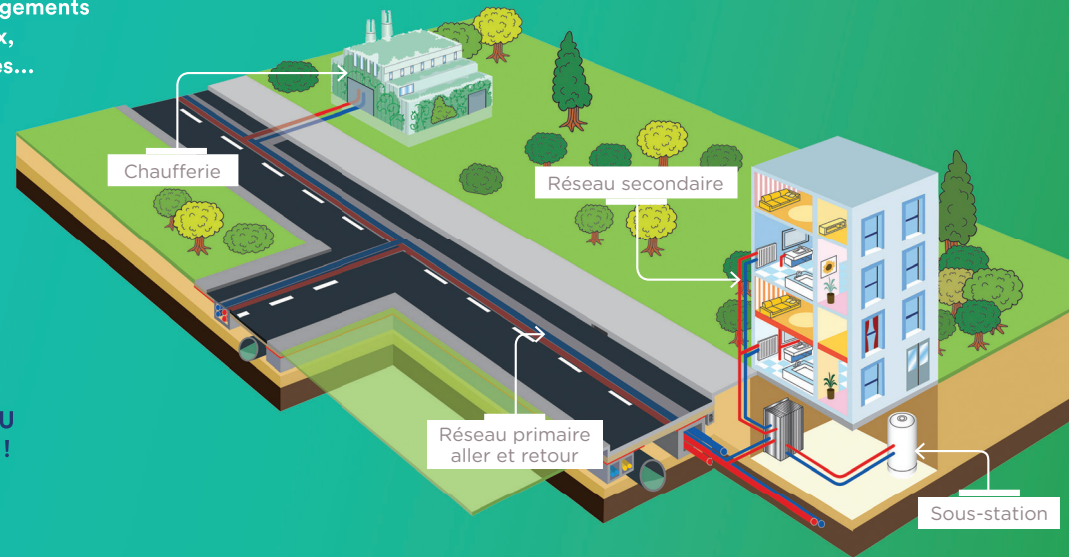
Arnaud Ruche  
+33 6 12 95 03 24  
arnaud.ruche@dalkia.fr  
187, route de la Feclaz  
73230 Saint-Alban-Leysse  
France

# Qu'est-ce qu'un réseau de chaleur ?

Alimenté par une ou plusieurs chaufferies centrales, le réseau de chaleur permet de fournir chauffage et eau chaude sanitaire, via des canalisations enterrées, à des logements collectifs privés et publics, des hôpitaux, des écoles, des bureaux, des commerces...

C'est un moyen de chauffage économique, sûr et écologique.

DISTRIBUTION DE CHALEUR DANS LA VILLE



SE RACCORDER À UN RÉSEAU DE CHALEUR, C'EST SIMPLE !

1

## Étude de raccordement

Réalisée à partir des surfaces, des consommations énergétiques du bâtiment et de la puissance estimée.

2

## Signature du contrat d'abonnement

Précisant la puissance souscrite adaptée à votre besoin de chauffage et d'eau chaude sanitaire, la date d'effet, la durée de l'abonnement, les frais de raccordement et les règles tarifaires.

3

## Raccordement

Mise en place de canalisations complémentaires connectées au réseau jusqu'au bâtiment. Réalisation de la sous-station d'échange dans le local technique mis à disposition.

Mise en service de l'installation sans changer les radiateurs de l'immeuble.

PÉRIMÈTRE D'INTERVENTION POUR RACCORDEMENT ET FOURNITURE DE CHALEUR

## POUR RENOUVELER SON ABONNEMENT

Il vous faudra signer une nouvelle police d'abonnement avant le 1<sup>er</sup> septembre 2024, qui vous sera adressée prochainement. N'hésitez pas à prendre contact avec votre contact commercial si besoin (coordonnées au dos de cette plaquette).

## LE RÉSEAU DE CHALEUR R3C

Hier, le réseau de chaleur urbain alimentait en chauffage et eau chaude sanitaire l'équivalent de 24800 logements. Demain, la distribution en énergie augmente pour arriver à 350 GWh de chaleur livrée et pour accompagner le développement sur les communes de La Motte-Servolex, Cognin et Bassens, et sur toutes les communes manifestant leur intérêt, en desservant l'équivalent de 43700 logements d'ici 2030.

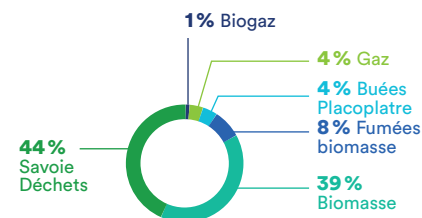
## LE RÉSEAU R3C EN QUELQUES CHIFFRES :

**94 km**  
de canalisations

**43700**  
équivalents-logements  
desservis en chauffage  
et eau chaude sanitaire

**94.4 %**  
d'énergie renouvelable  
et de récupération  
pour alimenter le réseau  
de chaleur dès 2029

**245 M€**  
d'investissement pour le renouvellement et le développement du réseau



# Se raccorder au réseau : vos bénéfices

## ÉCONOMIES

- Un **investissement faible** par rapport à une autre solution de chauffage collectif : vous pourrez bénéficier d'aides financières comme par exemple les Certificats d'Économies d'Énergie (CEE).
- Un **prix attractif avec une TVA à 5,5%** (20% pour les autres énergies) et **stable dans le temps**, lié à la part importante d'énergie renouvelable.
- Une **fiscalité plus avantageuse** que les taxes sur les énergies fossiles.
- Un **investissement unique** et une forte réduction des dépenses d'entretien par rapport à votre solution actuelle.

## SIMPLICITÉ

- L'installation et la mise en service sont entièrement réalisées par R3C.
- L'assurance d'un **chauffage continu, fiable et à bonne température**.
- **Aucun travaux** dans vos logements.
- Vous restez **décideur** de vos températures dans votre bâtiment.
- Une solution compatible avec l'individualisation des frais de chauffage.

## EMPREINTE CARBONE RÉDUITE

- L'**utilisation de ressources renouvelables locales** : la récupération de chaleur de l'incinération des ordures ménagères, le bois-énergie et la récupération de chaleur fatale des industries.
- Une solution durable et vertueuse, contribuant à l'indépendance énergétique du territoire.
- L'utilisation d'**une ressource renouvelable : le bois-énergie**. Celle-ci provient de l'industrie forestière de la région et contribue à la création d'emplois locaux directs et indirects.
- Une solution de chauffage valorisée dans les réglementations comme, par exemple, le Diagnostic de Performance Energétique (DPE).

C'est l'équivalent\* de :



**40 000 véhicules** retirés de la circulation chaque année



Les émissions de **8 500 citoyens**



**388 millions** de km en voiture

**75 000 =**

c'est les tonnes de CO<sub>2</sub> évitées chaque année grâce au réseau de chaleur R3C

\* Site de l'ADEME - icalculator impact CO<sub>2</sub>

