

ELECTRICIEN (H/F)

N° de poste : 735_PT

Famille de métier :
Intervenant maintenance des
bâtiments et espaces publics

Direction Générale de rattachement :

DGA Services Techniques, Aménagement
et Transition Ecologique

Direction : Maintenance bâtiments

Service : Atelier Electricité

Filière du poste : Technique

Catégorie du poste : C

Cadre d'emplois du poste : Adjoints
techniques territoriaux

Temps de travail du poste : temps
complet

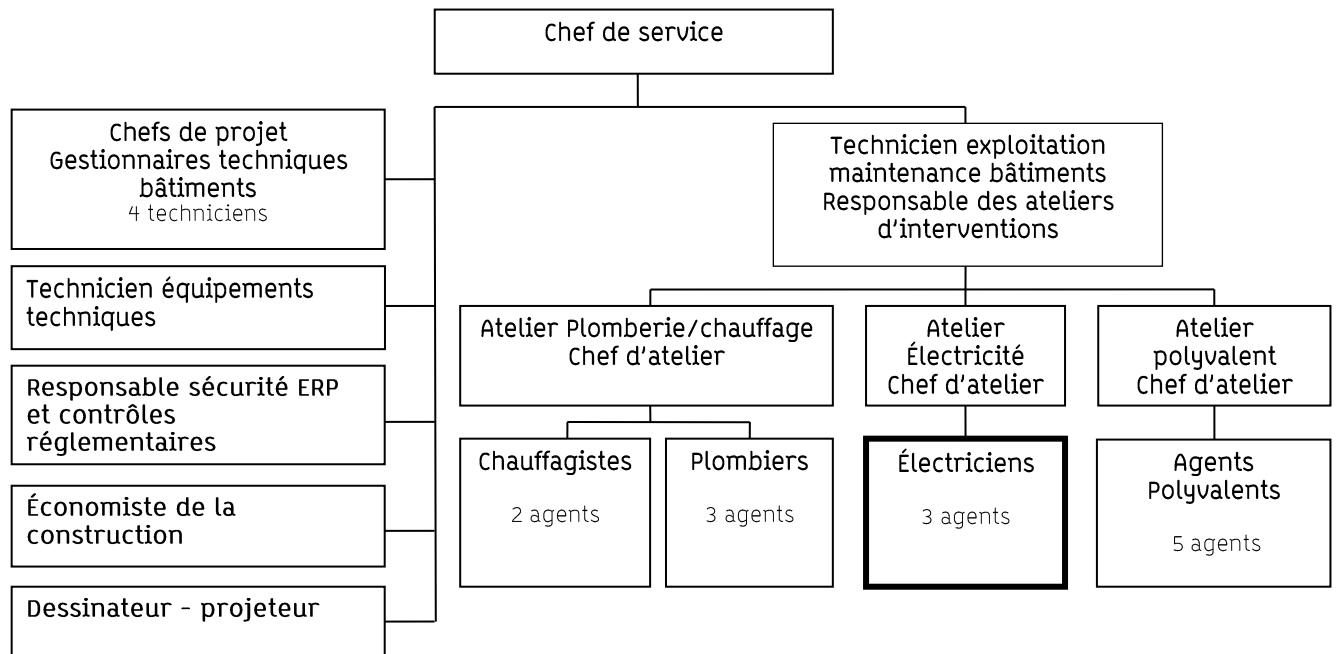
Catégorie : sédentaire

La contribution, les enjeux portés par le poste au sein du service / de la collectivité

L'électricien effectue la maintenance des installations électriques des bâtiments dans le respect des normes et réglementations en vigueur.

- 230 bâtiments / environ 220 000 m²
- L'atelier plomberie/chauffage effectue plus de 1 400 interventions par an

Positionnement dans l'organigramme du service Maintenance Bâtiments



Missions principales

- Réaliser les travaux, assurer la maintenance et le dépannage des installations électriques dans les bâtiments
- Lever les réserves (partiellement ou en totalité) émises par le bureau de contrôle périodique réglementaire. Renseigner les registres en conséquence.
- Assurer la maintenance (partiellement ou en totalité) des éclairages de sécurité : remplacements des appareils, changement des batteries et des divers organes liés à ces appareils
- Assurer le remplacement des batteries/piles sur divers matériels
- Réaliser les remplacements et/ou réparations des systèmes d'éclairage des bâtiments suite aux demandes centralisées par le guichet unique
- Assurer les interventions à caractère d'urgence dans les situations présentant un risque électrique pour les personnes et les biens
- Intervenir pour mettre en sécurité et/ou pour consigner les installations électriques
- Réaliser des opérations de relampage des systèmes d'éclairage en LED dans le cadre des économies d'énergie en lien avec les techniciens référents des quartiers au sein du service et selon les opérations de rénovation énergétique du Plan Pluriannuel d'Investissement
- Réaliser des travaux en courants faibles : liaisons informatiques, téléphonie, contrôle d'accès, systèmes d'alarme incendie et intrusion. Par extension toutes interventions sur les systèmes innovants en courant faibles (des formations seront proposées en place si

nécessaire)

- Analyser et proposer des orientations correctives/d'amélioration
- Contribuer à la gestion des stocks et approvisionnements en lien avec son chef d'atelier

Résultats attendus

- Etablir un lien professionnel avec les usagers concernés par les travaux
- Détecter les dysfonctionnements d'une structure, d'un équipement
- Diagnostiquer, dépanner, réparer les bâtiments Ville dans les délais impartis
- Prendre des initiatives dans des interventions de 1er degré à titre préventif ou curatif, en sachant situer la limite de ses compétences
- Diagnostiquer la limite au-delà de laquelle le recours à un spécialiste est indispensable
- Respecter les consignes de sécurité
- Contribuer au travail d'équipe

Types d'initiative associées au poste, au regard des ressources à mobiliser et/ou des résultats attendus :

- Autonomie dans l'organisation du travail
- Force de proposition dans son domaine
- Partage de sa technicité métier auprès des agents techniques de la collectivité

Les ressources à mobiliser en situation professionnelle, avec la gradation suivante :

Niveau de base + : pratique occasionnelle, simple application
Niveau maîtrise ++ : pratique régulière et maîtrisée
Niveau expert +++

• Connaissances spécifiques sur la collectivité et le champ d'action du service :

	Base	Maitrise	Expert
Métiers du bâtiment		X	
Services et usagers		X	
Fonctionnement de l'administration : règlement intérieur, achats, continuité du service, statut / droits et obligations		X	

• Connaissances professionnelles générales :

	Base	Maitrise	Expert
Documents techniques, schémas, plans, ...		X	
Connaissances hygiène et sécurité		X	
Connaissances du patrimoine bâtiment de la collectivité		X	

- **Les savoir-faire :**

- Les savoir-faire techniques et méthodologiques, y compris linguistiques :
 - Comprendre et interpréter les documents techniques, schémas, plans, ...
 - Respecter les réglementations sécurité
 - Réaliser tous type travaux bâtiments
- Les savoir-faire relationnels :
 - Rendre compte à sa hiérarchie
 - S'adapter et faire preuve d'ouverture d'esprit
 - Faire preuve d'écoute des usagers et les orienter vers le guichet unique de traitement des demandes
 - Faire remonter à sa hiérarchie les dysfonctionnements constatés sur le terrain

Les 4 attitudes professionnelles essentielles au poste :

- Dynamique
- Rigoureux, organisé, méthodique,
- Volontaire
- Force de proposition

CONDITIONS ET MODALITES D'EXERCICE

- **Niveau de RIFSEEP :** C2
- **Autres primes :** prime de fin d'année
- **NBI :** non
- **Localisation du poste :** Centre technique municipal
- **Déplacements :** quotidien
- **Permis, habilitations et autres titres obligatoires :**
- VL, Habilitation élec (BR-B1V-BC-HOV), Nacelles, permis remorque 750 kgs
- **Autres conditions particulières (horaires spécifiques) :**
7h – 13h du lundi au vendredi et deux jours par semaine 14h – 18h
- **Conditions particulières relations à la sécurité et la santé au travail :** Non
- **Port d'uniforme :** Non
- **Vêtements de travail :** Oui
- **Équipements de protection individuelle :** Oui
- **Moyens mis à disposition :** téléphone mobile